

Sehr geehrte Damen und Herren,

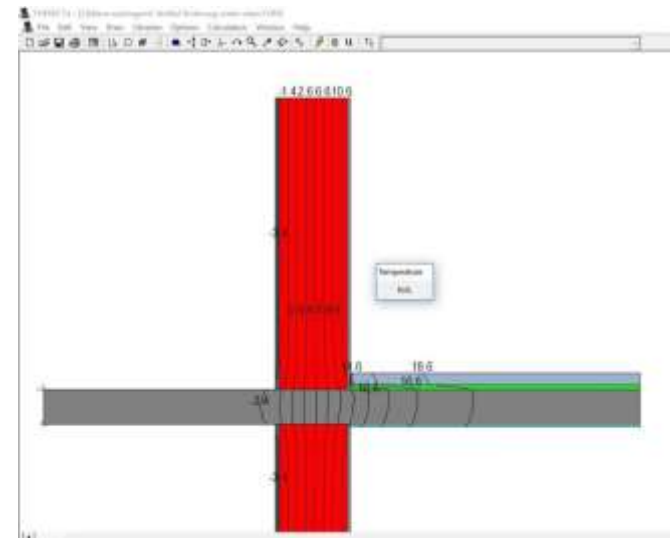
überall da, wo an einem Gebäude Wärmebrücken auftreten, geht Energie verloren, verstärkt sich der Zugluft-Effekt, kann Luftfeuchtigkeit leichter kondensieren und sich Schimmel bilden. Ganz gleich, ob die Ursache geometrischer, konstruktiver oder stofflicher Natur ist, die Folgen können schwerwiegend sein: Wärmebrücken beeinträchtigen das Wohlbefinden, können zu Schäden am Mauerwerk führen und die Gesundheit untergraben.

Wie kann man Wärmebrücken erkennen und beseitigen? Das „Handwerkszeug“ dafür erhalten Sie in unserem Workshop Ende Februar. Darin können Sie sich das Know-how aneignen, Wärmebrücken korrekt zu berechnen und zu bewerten. U. a. ermitteln Sie mit dem Wärmebrückenprogramm THERM für ein Anschlussdetail die Oberflächentemperatur und besprechen Details vom Sockel über den Fensteranschluss bis hin zum Ortgang. Am Ende des Workshops beherrschen Sie die notwendigen Einzelschritte für die Berechnung des Psi-Wertes und des Wärmebrückenzuschlags  $\Delta U_{WB}$ .

**Ihr Plus:** Damit Sie neben Experten-Tipps zur Bedienung der Software auch Antworten auf all Ihre Fragen erhalten, wird der Workshop nicht nur von einem, sondern von zwei praxiserfahrenen Referenten betreut.

Ihnen allen herzliche Grüße aus Eldagsen

Ihr Bildungsteam des e.u.[z.]



© e.u.[z.]

## Wärmebrücken erkennen – berechnen – bewerten

Termin:	20./21.02.2023 – bei uns im e.u.[z.] in Springe-Eldagsen
Teilnahmegebühr:	869 Euro zzgl. 19 % MwSt.
Anrechnung dena:	16 Unterrichtseinheiten für Wohngebäude 16 Unterrichtseinheiten für Nichtwohngebäude 16 Unterrichtseinheiten für Energieaudit DIN 16247 für die Verlängerung Ihres Eintrages in der Energieeffizienz-Expertenliste
Referenten:	Dipl.-Ing. (FH) Wilfried Walther, Dipl.-Ing. (FH) Rainer Burkhardt
Weitere Informationen:	Finden Sie auf unserer <a href="#">Website</a>
Anmeldung:	Ihr direkter Link zum <a href="#">Anmeldeformular</a>

## Rechtliches

Ihre Einwilligung zum Bezug von Veranstaltungsinformationen per E-Mail können Sie jederzeit durch schriftliche Mitteilung an das e.u.[z.] für die Zukunft widerrufen. In diesem Fall werden Ihre personenbezogenen Daten umgehend gelöscht, es sei denn, gesetzliche Gründe verhindern dies.

Sie können sich jederzeit über die zu Ihrer Person gespeicherten Daten informieren. Weitere Informationen zum Datenschutz und zum Umgang mit personenbezogenen Daten finden Sie in der [Datenschutzerklärung](#) auf unserer Webseite.

Herausgeber: Energie- und Umweltzentrum am Deister GmbH – [Impressum](#)