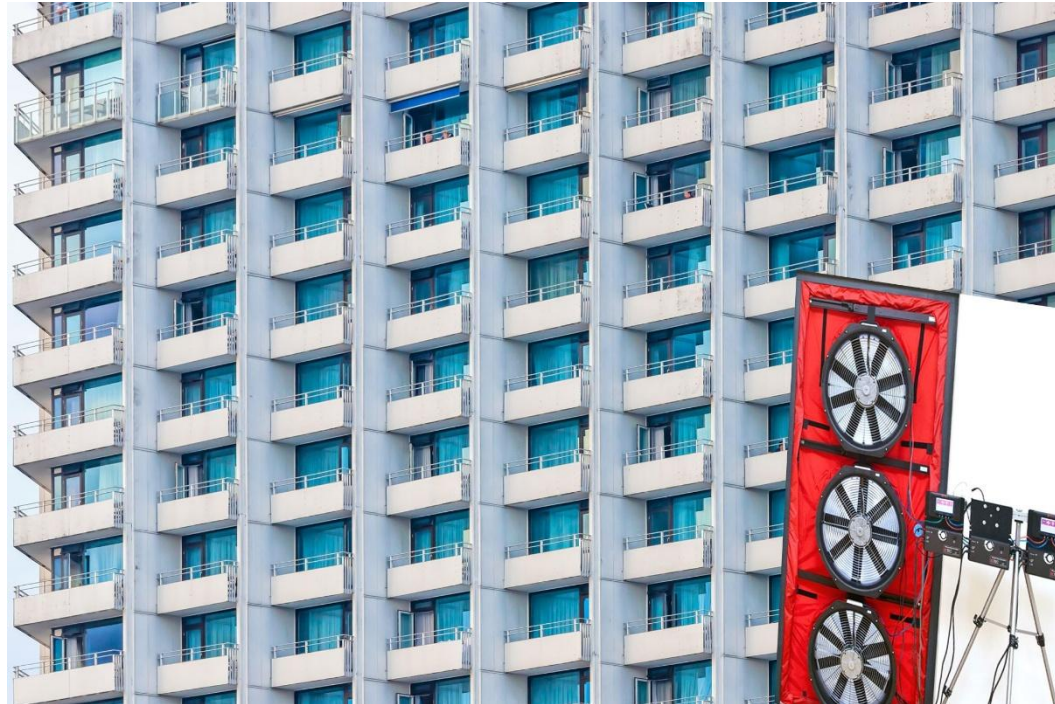


Sehr geehrte Damen und Herren,

wie viele Gebläse benötigt man für die Luftdurchlässigkeitsmessung bei einem Wolkenkratzer? Welchen Einfluss auf die Messung haben die Temperaturdifferenzen zwischen innen und außen bei sehr hohen Gebäuden? Und was genau besagt die Sieben-Sekunden-Regel bei der Messung sehr dichter Gebäude?

Die Antworten darauf erhalten Sie bei unserem Spezialseminar Anfang September zu Messkonzepten für besonders große, sehr hohe und sehr dichte Gebäude. Darin geht es auch um die optimale Platzierung der Messeinrichtungen, um den Druckabfall an Türöffnungen und um Druckdifferenzen an der Gebäudehülle und innerhalb des Gebäudes



Tags zuvor stehen zum einen Aktualisierungen der DIN EN ISO 9972 und zum anderen die erweiterten Messmethoden auf dem Programm, insbesondere die abschnittsweise Messung, Stichprobenmessung und die Messung unter Schutzdruck. Nach detaillierten theoretischen Erläuterungen geht es auch hier schnell an die Praxis: Im Workshop führen Sie gemeinsam die Messungen aus und besprechen Ihre Messergebnisse ausführlich.

Beide Seminare werden von keiner Geringeren als Stefanie Rolfmeier geleitet. Neben ihrem umfangreichen Wissen können Sie dabei auch von ihrer langjährigen praktischen Messerfahrung, vor allem bei der Messung ungewöhnlicher Objekte, profitieren. Ein Pfund, mit dem Sie wuchern können! Und wenn Sie beide Seminare buchen, haben Sie abends Gelegenheit, unser idyllisches Gelände zu erkunden und die Natur zu genießen ...

Wir freuen uns darauf, Sie zu einem oder beiden Seminaren bei uns zu begrüßen,  
ganz herzlich,  
Ihr Bildungsteam des e.u.[z.]

### Luftdurchlässigkeitsmessung, abschnittsweise Messung, Schutzdruck- und Stichprobenmessung nach DIN EN ISO 9972

#### Aktualisierungen und erweiterte Messmethoden

Termin:	02.09.2025 – bei uns im e.u.[z.] in Springe-Eldagsen
Teilnahmegebühr:	409 € zzgl. 19 % MwSt.
Anrechnung dena:	8 Unterrichtseinheiten für Wohngebäude 8 Unterrichtseinheiten für Nichtwohngebäude 8 Unterrichtseinheiten für Energieaudit DIN 16247 für die Verlängerung Ihres Eintrages in der Energieeffizienz-Expertenliste
Referenten:	Dipl.-Ing. Stefanie Rolfmeier
Weitere Informationen:	Finden Sie auf unserer <a href="#">Website</a>
Anmeldung:	Ihr direkter Link zum <a href="#">Anmeldeformular</a>

### BlowerDoor MultipleFan – Messung großer Gebäude, Hochhäuser und sehr dichter Gebäude

Termin:	03.09.2025 – bei uns im e.u.[z.] in Springe-Eldagsen
Teilnahmegebühr:	409 € zzgl. 19 % MwSt.
Anrechnung dena:	8 Unterrichtseinheiten für Wohngebäude 8 Unterrichtseinheiten für Nichtwohngebäude 8 Unterrichtseinheiten für Energieaudit DIN 16247 für die Verlängerung Ihres Eintrages in der Energieeffizienz-Expertenliste
Referenten:	Dipl.-Ing. Stefanie Rolfmeier
Weitere Informationen:	Finden Sie auf unserer <a href="#">Website</a>
Anmeldung:	Ihr direkter Link zum <a href="#">Anmeldeformular</a>

#### Rechtliches

Ihre Einwilligung zum Bezug von Veranstaltungsinformationen per E-Mail können Sie jederzeit durch schriftliche Mitteilung an das e.u.[z.] für die Zukunft widerrufen. In diesem Fall werden Ihre personenbezogenen Daten umgehend gelöscht, es sei denn, gesetzliche Gründe verhindern dies.

Sie können sich jederzeit über die zu Ihrer Person gespeicherten Daten informieren. Weitere Informationen zum Datenschutz und zum Umgang mit personenbezogenen Daten finden Sie in der [Datenschutzerklärung](#) auf unserer Webseite.

Herausgeber: Energie- und Umweltzentrum am Deister GmbH – [Impressum](#)